

子猫が増えて
面倒がみれない…

不妊手術に
費用がかかる…

愛猫家の皆様へお知らせ

飼い猫の不妊・去勢 奨励事業

公益社団法人鳥取県獣医師会では、飼い主のいない猫を減らすために、飼い猫の不妊手術に助成しています。

安心して
猫と暮らしたい

平成30年 平成31年
11月1日～2月15日に
動物病院で
申し込んでね。

猫を飼いたいの
に飼えない



対象頭数
200頭

申し込み するには



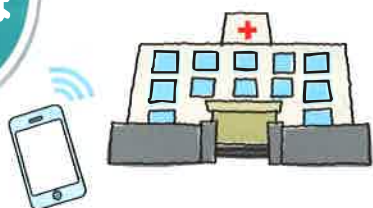
お近くの動物病院で申込書に必要事項を記入して申し込む。
申し込みは、1戸1回2頭まで。

申し込み期間

平成30年11月1日～平成31年2月15日まで

※お近くの動物病院で申し込み枠を超えて申し込みできない場合は、裏面の動物病院一覧を参考に申し込んでください。

助成を 受けるには



①申し込みした獣医さんに手術を予約。

助成金額

メス▶4,000円
オス▶2,000円

助成金額を引いた額を
病院に支払って下さい

②平成31年3月10日までに手術をします。



ご不明な点は

TEL0857-53-4300
<http://www.tori-vet.jp/>

公益社団法人 鳥取県獣医師会
鳥取市吉成731-1

飼い猫の不妊・去勢奨励事業実施 動物病院一覧



| 地区 | 動物病院名 | 郵便番号 | 住 所 | 電 話 |
|----------|-------------------|------------------|--------------------|---------------|
| 東部 | にしむら動物病院 | 680-0006 | 鳥取市丸山町259-2 | ☎0857-21-0115 |
| | たなか動物病院 | 680-0062 | 鳥取市吉方町二丁目264 | ☎0857-23-0264 |
| | 増田イヌ・ネコ病院 | 680-0804 | 鳥取市田島731 | ☎0857-27-4488 |
| | たぶち動物病院 | 680-0853 | 鳥取市桜谷638 | ☎0857-26-2753 |
| | のび動物病院 | 680-0853 | 鳥取市桜谷270 | ☎0857-22-1270 |
| | ダクタリ動物病院 鳥取病院 | 680-0863 | 鳥取市大覚寺133-125 | ☎0857-26-1008 |
| | もり動物クリニック | 680-0864 | 鳥取市吉成779-17 | ☎0857-53-5323 |
| | とくおか動物病院 | 680-0873 | 鳥取市的場三丁目87-3 | ☎0857-53-7287 |
| | 加藤どうぶつ病院 | 680-0902 | 鳥取市秋里1168 | ☎0857-38-2882 |
| | くのペットクリニック | 680-0903 | 鳥取市南隈186 | ☎0857-32-2828 |
| | くぼた動物病院 | 680-0942 | 鳥取市湖山町東四丁目31-2 | ☎0857-32-7600 |
| アルファ動物病院 | 680-0942 | 鳥取市湖山町東一丁目117-13 | ☎0857-38-3308 | |
| 中部 | 倉吉動物医療センター・山根動物病院 | 682-0025 | 倉吉市八屋209-1 | ☎0858-26-0839 |
| | ハワイ動物病院 | 682-0722 | 東伯郡湯梨浜町はわい長瀬686-11 | ☎0858-35-3618 |
| | さわずみ動物病院 | 682-0811 | 倉吉市上灘町171-2 | ☎0858-24-6128 |
| | ゆうアニマルクリニック | 682-0855 | 倉吉市生田447-1 | ☎0858-24-6621 |
| | アン動物病院 | 682-0885 | 倉吉市堺町3-40 | ☎0858-22-3451 |
| | うえの動物病院 | 689-2102 | 東伯郡北栄町国坂105-5 | ☎0858-36-5116 |
| | みい動物病院 | 689-2301 | 東伯郡琴浦町八橋204-1 | ☎0858-53-1606 |
| | 種子動物病院 | 689-2303 | 東伯郡琴浦町徳万639-3 | ☎0858-52-2910 |
| | 大平動物病院 | 689-2501 | 東伯郡琴浦町赤碕1927-4 | ☎0858-55-7350 |
| 西部 | あかいどうぶつ病院 | 683-0005 | 米子市中島2-1-12 | ☎0859-21-8719 |
| | 山本動物病院 | 683-0033 | 米子市長砂町441-7 | ☎0859-32-0900 |
| | レオ動物病院 | 683-0034 | 米子市美吉454-2 | ☎0859-30-2735 |
| | ヒルズ動物病院 | 683-0801 | 米子市新開五丁目2-8 | ☎0859-36-9276 |
| | a i 動物クリニック | 683-0802 | 米子市東福原四丁目22-28 | ☎0859-35-0031 |
| | 米子動物医療センター | 683-0804 | 米子市米原五丁目6-17 | ☎0859-32-8082 |
| | ふじい動物病院 | 683-0853 | 米子市両三柳36-2 | ☎0859-21-8808 |
| | 山崎動物病院 | 683-0853 | 米子市両三柳305-1 | ☎0859-24-4076 |
| | よしの犬猫病院 | 684-0032 | 境港市元町23 丸美ビル1F | ☎0859-21-7541 |
| | たかもり動物病院 | 684-0041 | 境港市上道町3706-2 | ☎0859-44-8171 |
| | やじまアニマルクリニック | 684-0071 | 境港市外江町2348-1 | ☎0859-47-1550 |
| | ナスパル動物病院 | 689-3111 | 西伯郡大山町赤坂717-14 | ☎0858-58-2060 |
| | しん動物病院 | 689-3425 | 米子市淀江町佐陀1553-1 | ☎0859-56-2180 |
| | 木嶋動物病院 | 689-4121 | 西伯郡伯耆町大殿1073-1 | ☎0859-68-5300 |